

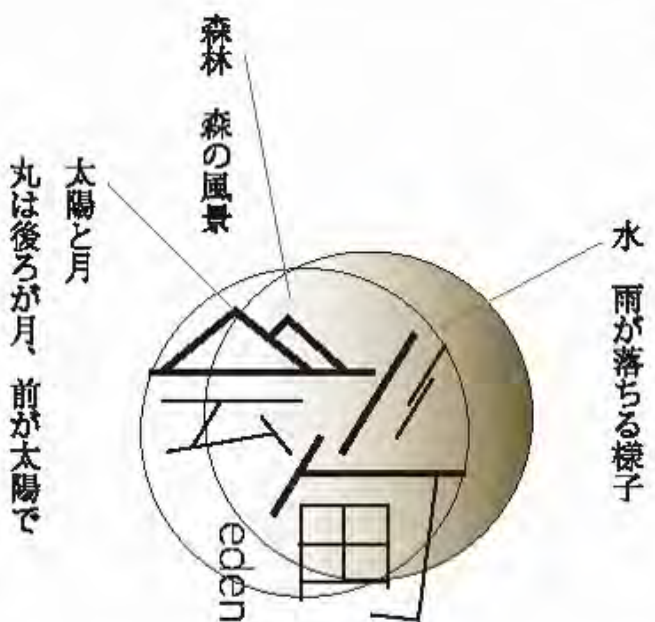
楽園がここに――

edenは、エデンの園の話に出てくる楽園を意味し、何不自由なく暮らせるエデンの世界をホテルとして実現させ、日常では感じられない温もりと特別な時間を

ホテル 会甸とは

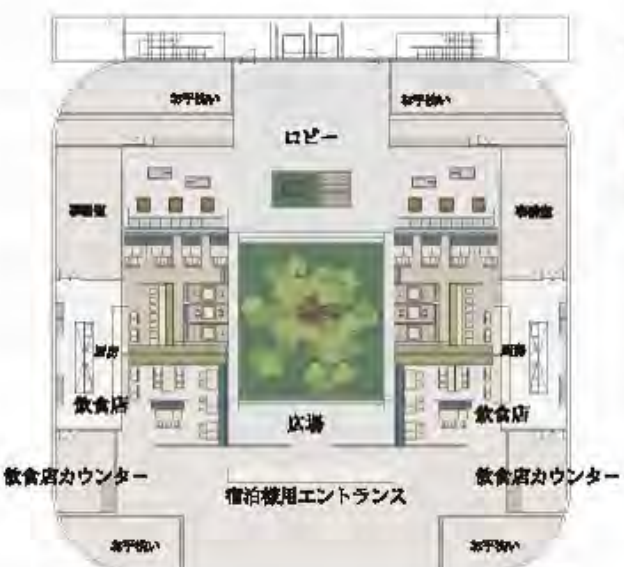
コンセプトの違った部屋を設け、それぞれ好みの部屋に泊まってもらい、その世界を楽しんで頂けるそんなコンセプトとなっています。一階に飲食店舗、2階から、水森空をテーマとし、部屋に加え、二階と三階にはコンセプトを用いた施設などを用意し、その階に泊まってないお客様も他の階に足を運び、今までのホテルの感覚だけではない楽しみ方を提供します。また、一度利用してみて、他の階の部屋にも興味を持っていただければ何度でもこのホテルを楽しめます
そんな形でホテルという概念を壊し、ホテルをメインとしても楽しんで頂ける場所になっております。

ロゴの紹介



ホテル計画

一階



ホテル入って正面には、宿泊者様用カウンターが置かれており、ご予約や当日でもお泊まりいただける方限定で受付いたします。以降、ゲートを抜け、広場を通り、ロビーへと進むことができます。また、当日飲食店のみをご利用されるお客様は、左右に設けてある飲食店カウンターで受付してもらい、ご利用いただけます。様々なお客様が行き合うので、入り口付近は広く、家具などは設けていません。お手洗いは入り口付近は飲食店をご利用されるお客様用にご用意しています。二階から四階までは客室となっております。全12室ございます。部屋以外の廊下には施設を設けたり、より楽しめる空間となっています。またエレベーター近くに両サイド非常階段を設置。リネン庫もあります。

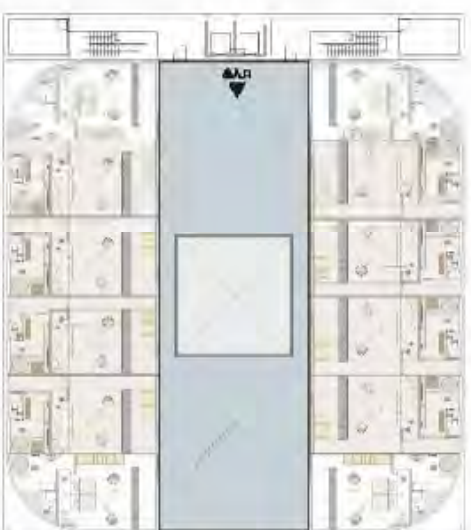
二階 水の部屋



三階 森の部屋



四階 空の部屋

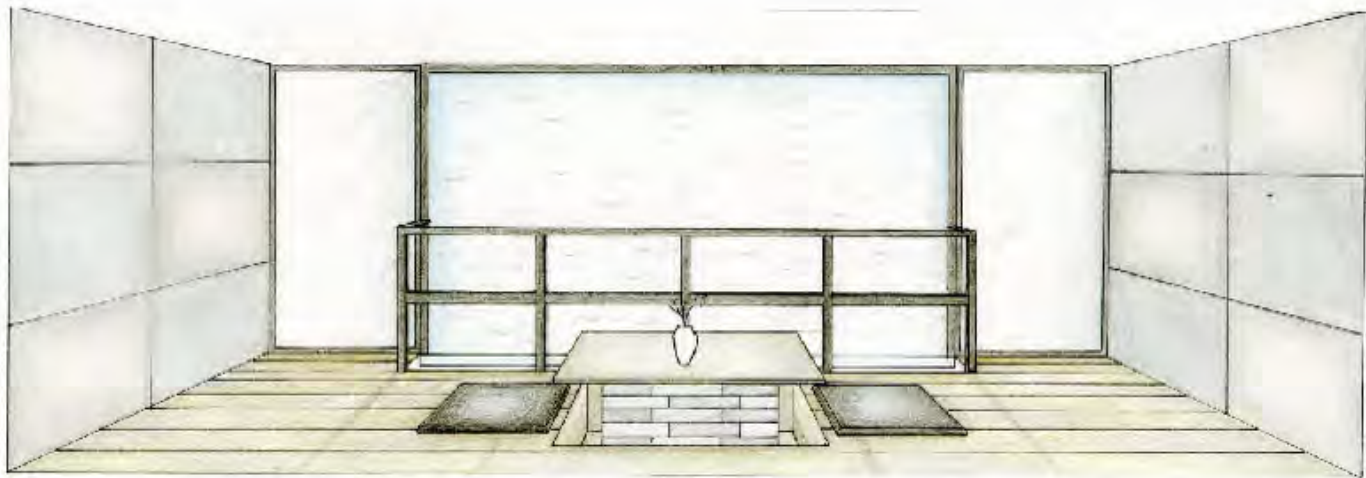


水の部屋

部屋詳細図



屋内ベランダ



—窓際には秘密の空間—

窓際近くに設置した寛ぎの場所。窓の中央には光を出し、水の流れを照らすことで、波光のように光り輝きます。外の景色や水を感じながらゆっくりとした時間を楽しむことができます。

寝室

—ローベッドと水—

全体的にグレーでまとめ、木材を所々に仕込み、柔らかな雰囲気。ベッドの裏の水時計やベッドの下の水がより空間を演出します。



▼水の時計



洗面台

—丸い鏡に木材の模様—



壁面の木材の模様がおしゃれな空間に。月の光でより輝くその月を見立ててた鏡がよりデザイン性とコンセプトをより感じます。

浴室

—安らぎの時間を—

グレーのタイルでまとめた空間に、ブラウンとブラックを少し入れることで、落ち着いた浴室にアクセントをシャワー室には奥にご用意しています。



居間

—寝室を水越しに—

ソファ裏に作った壁に水を仕込み、寝室が透けて見えることで、より広々とした空間を演出。床にある穴にも水を仕込んでます。デスクは、ソファ横に設置。寝室とのイメージを壊さず、同じデザインで統一しています。

▼覗き込むと水の世界



森の部屋

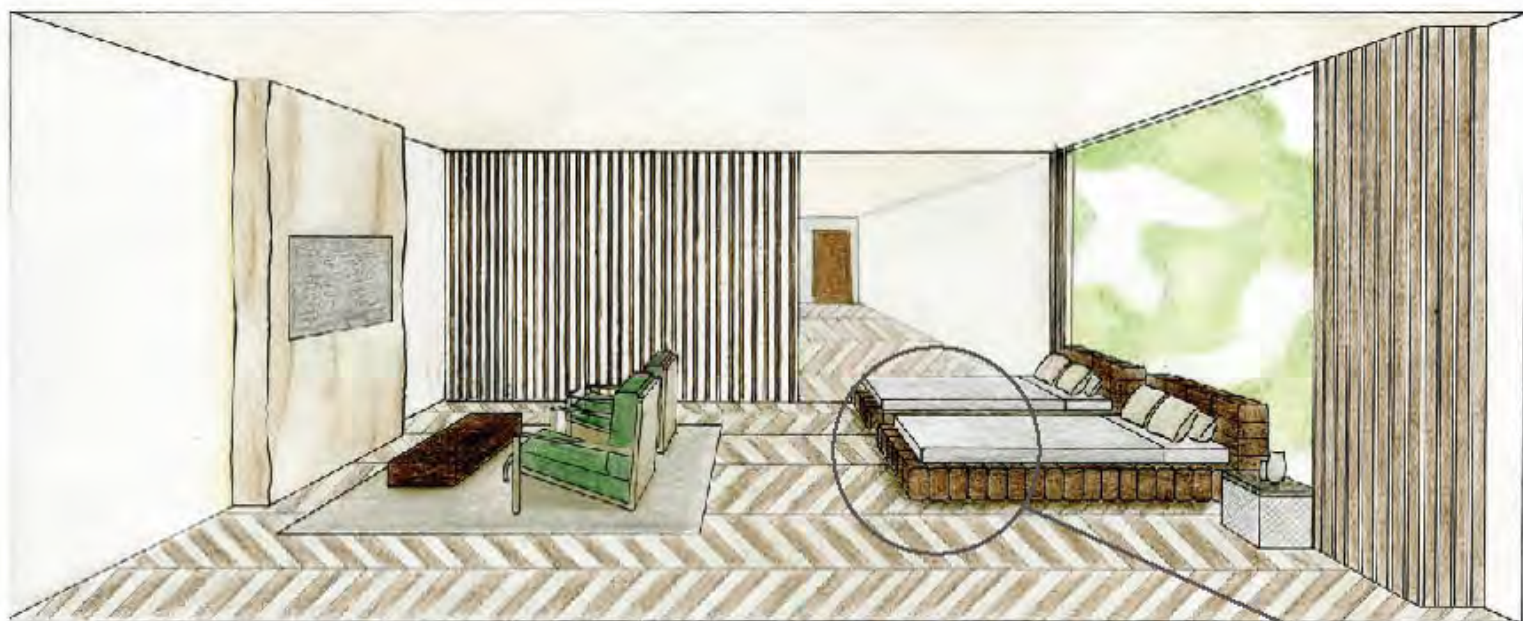
部屋詳細図



2m 1m

居間

— ブラウンカラーが際立つ室内 —
グリーンとブラウンカラー目立つ居間では、デザイン性に力を入れ、壁面や床は個性が強く、おしゃれな空間になっています。



寝室

— 上質な眠りと杜の癒しを —

ベッドは浮かんでおり、上と下でマットのデザインを変え、より上質なデザインになっています。後ろの壁には両端に杉の板を仕込み、中央はガラス張りで、中には後ろの壁にコケのような壁デザインが自然感じられます。



浴室

— 岩の世界 —

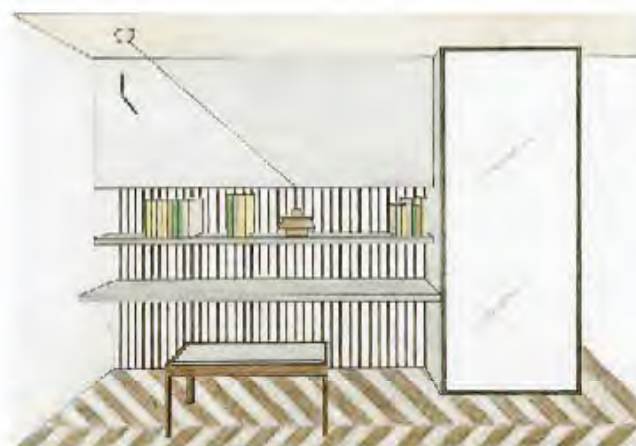
岩で囲まれた浴室が特徴的。その中にある小物やシャワーデザインがより強調されています。



本棚机

— 板の裏に隠れデスク —

デスクとしても、化粧台としても幅広く使えるように机・鏡など用意しております。本は種類が豊富で、自由に読めます。隠れた場所にあることで木の温もりや安らぎを感じれます。



屋内ベランダ

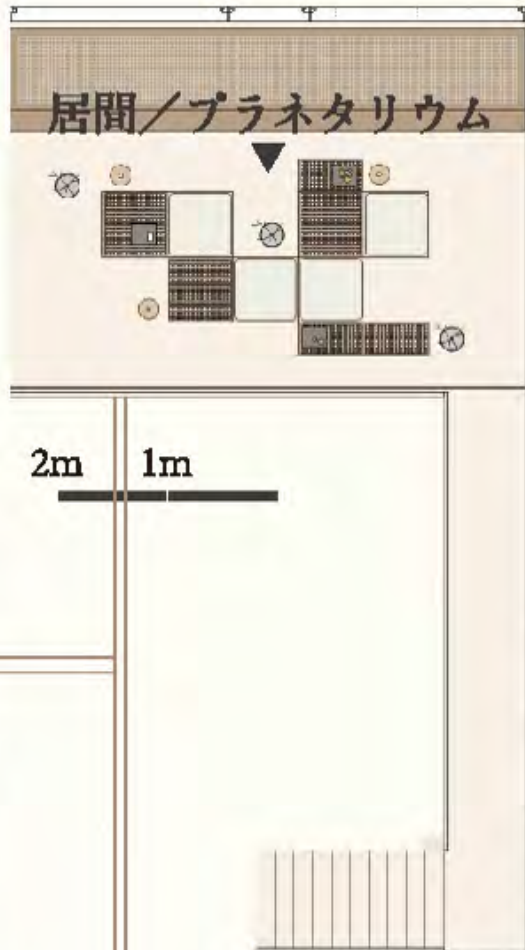
— 庭園感じる世界 —

窓には、細い杉の板で裝飾しており、丸い円になっている部分と中央の板が特徴的です。中央の畳に座り、そのデザインや温もりに触れます。まるで外の世界にいるような庭園の気分を。



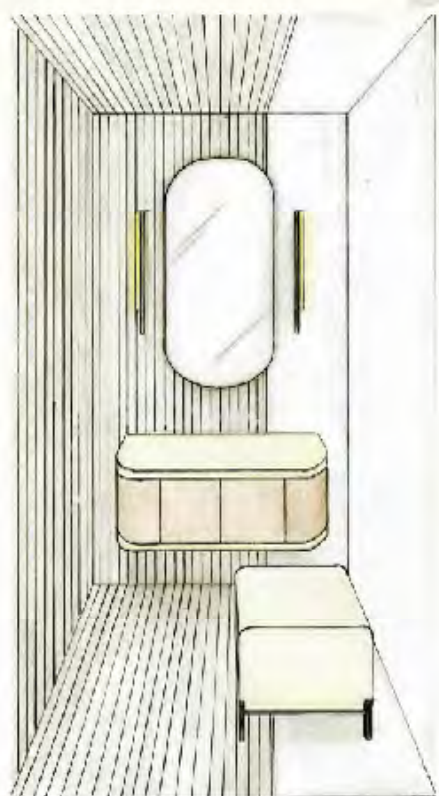
空の部屋

部屋詳細図



お風呂 洗面台

一洋に和の家具を—
日本人があまり体験したことない洗面所とお風呂が一体化した豪華な空間。天井は全面ガラス張りです。ブラインドを開けることもできません。テレビもついているので、いつもより長風呂でゆっくりとしたひとときを。

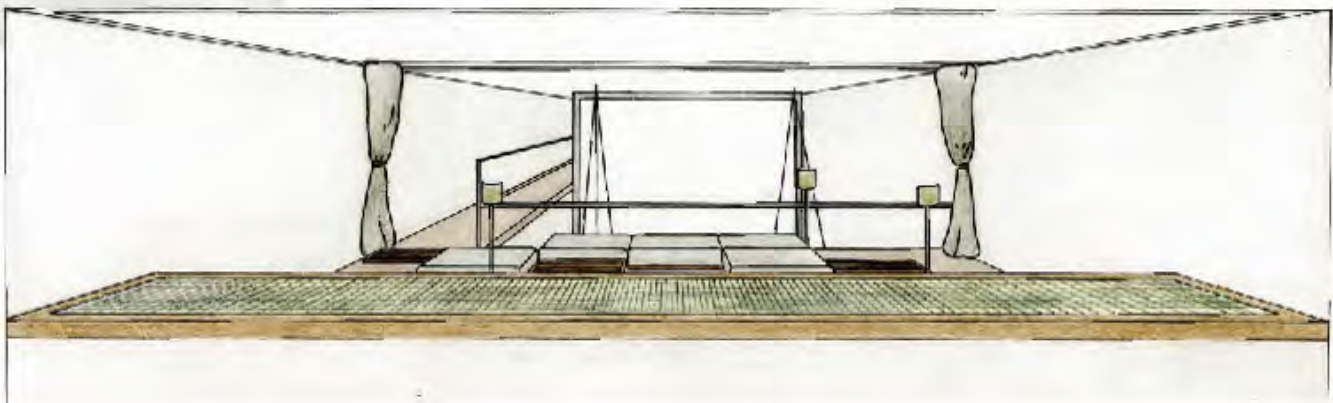


デスク

—隠しデスクでわくわくを—
寝室の奥に隠れたおしゃれなデスク。秘密の空間にわくわくしながらお使いいただけます。少しヨーロッパ調の家具が可愛くなっています。

居間

—星空の世界をここで—
暗黙カーテンをご用意し、二階部分を閉めると天井に映し出された星空を楽しむことができます。それぞれの季節にあった星空を見ながら、ソファに寝転んだり、手前に見える編み型ハンモックでも楽しむことができます。



寝室

—大画面でテレビを—
ベッドの正面には三メートルのプロジェクターがあり、映画やテレビを見ることができます。天井が高い分、広々とした世界を楽しめます。また、ハンモックが天井から二つ吊るしており、空からのブランコという感覚でお楽しみいただけます。

廊下デザイン

—入り口から—
その日の天気によって壁のデザインが変化し、天気を教えてくれます。鏡やクロゼットをご用意しているので入り口から華やかに、出かける準備ができます。

